



COMPANY PROFILE | **GFP LAB**

Accesso al futuro

COSA FACCIAMO

Progettiamo soluzioni innovative di

- **CONTROLLO ACCESSI**
- **RISPARMIO ENERGETICO**
- **AUTOMAZIONE CAMERA**

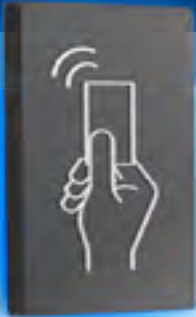
per il mercato dell'Ospitalità.

La nostra missione è **rendere la tecnologia intuitiva ed elegante**
per offrire **un comfort ed una esperienza d'uso d'eccellenza.**



GFPLAB
Hospitality Automation, Saving & Comfort

CHI SIAMO



Siamo pionieri dell'automazione Hotel:

- **20 anni** di **esperienza** sul mercato
- prodotti **100% made in Italy**
- oltre **5000 camere in tutto il mondo**

I nostri valori sono:

- **Passione**
- **Innovazione**
- **Rispetto per la natura e le persone.**



GFPLAB
Hospitality Automation, Saving & Comfort

I NOSTRI PRODOTTI

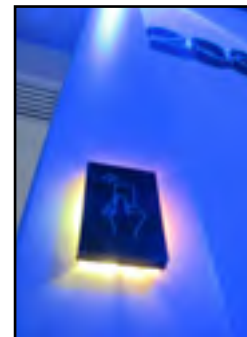
FLUSH MOUNT

- soluzione classica
- installazione ad incasso
- elevato numero di I/O



SENSEDOOR™

- soluzione top di gamma
- installazione nello stipite della porta
- controllo accessi+risparmio energetico
- colori RGB personalizzabili
- compatibile **EnOcean**



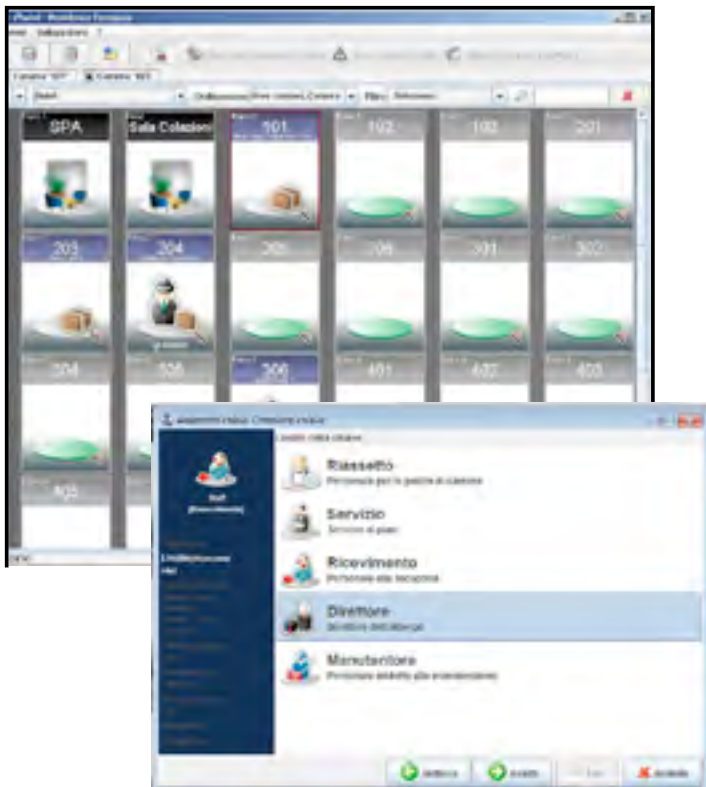
IL NOSTRO SOFTWARE

GIANO™

- **supervisione completa ed intuitiva**
- modulare, client-server e multi-utente
- compatibile con **Windows, Mac e Linux**
- già disponibile in **7 lingue**

GIANO può essere integrato con

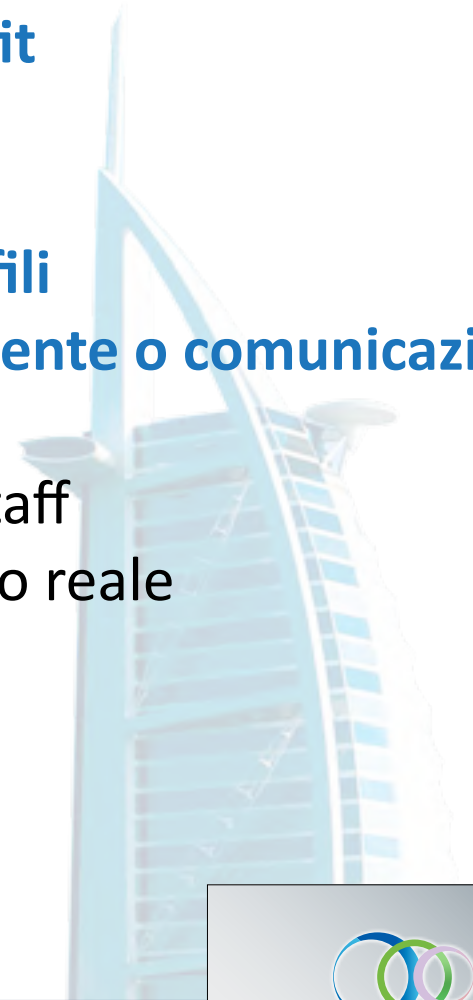
- **sistemi di air conditioning** (daikin, mitsubishi,...)
- **gestionali** (fidelio, protel,...)
- serrature elettroniche
- sistemi di pagamento



PERCHÈ GFP LAB



- soluzioni modulari, scalabili e **retrofit**
- **100% made in Italy**
- caratteristiche uniche del sistema:
 - comunicazione cablata o **senza fili**
 - **funziona in caso di assenza corrente o comunicazione**
 - **compatible col Mac**
 - **accesso con SMS** per Ospite e staff
- **efficiente supporto tecnico** in tempo reale



COSA POSSIAMO FARE PER VOI

Siamo alla ricerca di partner tecnico / commerciali in tutto il mondo con i quali **instaurare relazioni solide e durature.**

Collaboriamo con **studi di progettazione, integratori di sistemi e costruttori di porte.**

Col nostro aiuto potrete:

- meglio comprendere e **soddisfare le esigenze dei Clienti**
- offrire le **soluzioni più competitive ed eleganti**
- rendere **il vostro mercato più redditizio.**

Siete pronti per lavorare con noi?

REFERENZE INTERNAZIONALI



Emerald Hotel (5 stars) / Kosova



Buddah-Bar Hotel (5 stars) / Hungary



San Ramon (4 stars) / Spain



Micra Anglia (5 stars) / Greece



Thraki Palace (5 stars) / Greece



Hotel Continental (4 stars) / Ukraine

REFERENZE IN ITALIA



Chateau Monfort (5 stars) / Milano



Aqualux Hotel (4+ stars) / Verona



Rose Garden Palace (4 stars) / Roma



L'Hotel (3 stars) / Rimini (RN)



Atlantic Hotel (3 stars) / Gabicce (PU)



European Training Center / Varese

PARTNER



CONTATTI



GFP Lab S.r.L.
via Casalecchio 5
47924 Rimini (RN)
Italy

Tel.: +39 0541 1796200

Fax: +39 0541 1796120

www.gfplab.com

info@gfplab.com



seguici su



archilovers[®]
the architecture professional network


GFPLAB
Hospitality Automation, Saving & Comfort